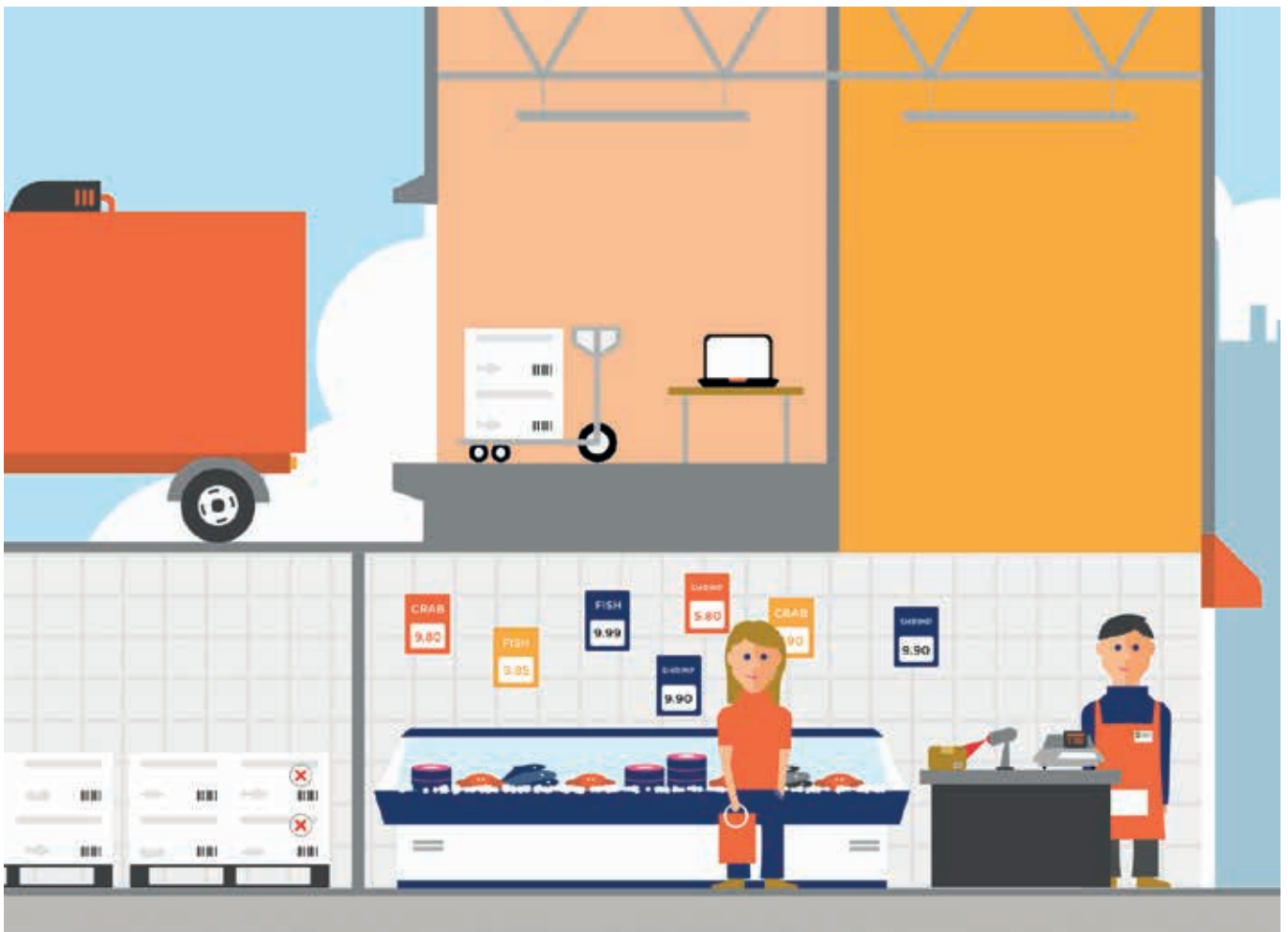


Κωδικοποίηση και Σήμανση Μονάδων Εμπορίας Μεταβλητού Βάρους από τον παραγωγό ή τον προμηθευτή



■ Εισαγωγή

Οι κωδικοί barcodes GS1 έχουν καθιερωθεί ως το πιο γνωστό και διεθνώς αναγνωρίσιμο κομμάτι των προτύπων GS1. Επιτρέπουν την αυτόματη και αδιαμφισβήτητη αναγνώριση προϊόντων, θέσεων και υπηρεσιών.

Είναι κωδικοί που αποτελούν το κλειδί πρόσβασης σε βάσεις δεδομένων που περιέχουν όλες τις πληροφορίες για τα αντίστοιχα προϊόντα.

Τα GS1 Barcodes χρησιμοποιούνται από 1.500.000 επιχειρήσεις που δραστηριοποιούνται σε όλους τους εμπορικούς και βιομηχανικούς κλάδους και πραγματοποιούν πάνω από 6 δισ. συναλλαγές την ημέρα!

Με τη χρήση των GS1 Barcodes επιτυγχάνονται:

- Εξασφάλιση ποιοτικών πληροφοριών
- Τυποποιημένες διαδικασίες διαχείρισης μεταξύ όλων των εμπλεκόμενων στην εφοδιαστική αλυσίδα
- Αυξημένη παραγωγικότητα
- Αποτελεσματικότερη διαχείριση αποθεμάτων και διαδικασιών αποθήκευσης
- Παρακολούθηση πωλήσεων και αποθεμάτων σε πραγματικό χρόνο
- Ασφάλεια προϊόντων - Ιχνηλασιμότητα - Ανάκληση - Απόσυρση
- Διευκόλυνση εξαγωγών
- Μείωση χρόνων παραγγελίας και παράδοσης
- Μείωση σφαλμάτων από πληκτρολόγηση
- Μείωση κόστους

Ακολουθεί σύντομος οδηγός για τη διευκόλυνση των παραγωγών/προμηθευτών που κωδικοποιούν προϊόντα Μεταβλητού Βάρους.

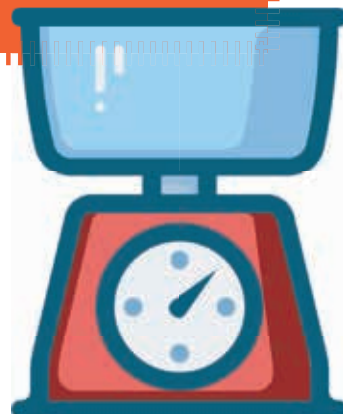
Γνωρίζετε ότι...

Μονάδες Εμπορίας Μεταβλητού Βάρους θεωρούνται τα προϊόντα που πωλούνται επί ζυγίω και των οποίων η τιμή διαφοροποιείται κάθε φορά ανάλογα με το βάρος τους, π.χ. φρούτα, τυριά, κρέας, ψάρια. Ο υπολογισμός της αξίας κάθε μονάδας λιανικής, γίνεται στο ταμείο POS βάσει της τιμής πώλησης του προϊόντος ανά μονάδα βάρους.



Εάν είστε παραγωγός/προμηθευτής και θέλετε να διακινήσετε Μονάδες Εμπορίας Μεταβλητού Βάρους στα σημεία λιανικής, ζητήστε μας να σας εκδώσουμε ένα ειδικό εταιρικό πρόθεμα και προγραμματίστε κατάλληλα τη ζυγιστική σας μηχανή.

Η έκδοση προθέματος για ζυγιζόμενα προϊόντα δεν επιβαρύνεται με επιπλέον συνδρομή!

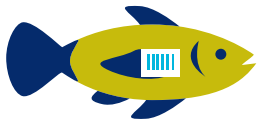


■ Μονάδες Εμπορίας Μεταβλητού Βάρους για Λιανική Πώληση

Ένα προϊόν μεταβλητού βάρους, όταν σκανάρεται στο ταμείο, είναι απαραίτητο να περιλαμβάνει στο barcode και το βάρος του, προκειμένου να μπορεί να υπολογιστεί η τιμή της συγκεκριμένης συσκευασίας με αναγωγή στην τιμή του κιλού.

Παραδείγματα τέτοιων προϊόντων είναι ένα δισκάκι με φιλέτα από κοτόπουλο, ένα δίχτυ με πορτοκάλια, ένα κομμάτι τυρί γραβιέρα, μία τσιπούρα ιχθυοκαλλιέργειας σε δισκάκι.

Τα GS1 barcodes που χρησιμοποιούνται στα τυποποιημένα προϊόντα λιανικής, δεν μπορούν να απεικονίσουν τον συνδυασμό ενός τυπικού διεθνούς 13ψήφιου κωδικού GTIN (Global Trade Item Number) και της απαραίτητης πληροφορίας για το βάρος. Επομένως, για την αναγνώριση των προϊόντων μεταβλητού βάρους, χρησιμοποιείται μια άλλη ειδική δομή 13ψήφιου κωδικού, η οποία **ισχύει μόνο σε εθνικό επίπεδο**.



► Κωδικοποίηση.....

Δομή Κωδικού Μονάδας Λιανικής Πώλησης για προϊόν Μεταβλητού Βάρους				
Ειδικό Πρόθεμα	Ειδικός Εταιρικός Αριθμός GS1	Κωδικός Αναφοράς Προϊόντος	Βάρος	Ψηφίο Ελέγχου
26 ή 27 ή 29	$E_1 E_2 E_3$	$\Pi_1 \Pi_2$	$B_1 B_2 B_3 B_4 B_5$	C

όπου:

$E_1 E_2 E_3$ Ειδικός εταιρικός αριθμός που αποδίδεται από τον GS1, MONO για την κωδικοποίηση Μονάδων Λιανικής Πώλησης προϊόντων Μεταβλητού Βάρους.

$\Pi_1 \Pi_2$ 2ψήφιος κωδικός προϊόντος (παίρνει τιμές από 00 έως 99, max. 100 προϊόντα) και κωδικοποιεί το είδος του προϊόντος.

$B_1 B_2 B_3 B_4 B_5$ Απεικονίζεται το βάρος με ακρίβεια γραμμαρίων (π.χ. βάρος 1,25 kg αναγράφεται ως 01250). Η υποδιαστολή θεωρείται ότι τοποθετείται μεταξύ των θέσεων B_2 και B_3 . Το μέγιστο βάρος που μπορεί να συμπεριληφθεί στον κωδικό είναι 99 kg και 999 gr και υπολογίζεται αυτόματα από τη ζυγιστική μηχανή.

C Ψηφίο ελέγχου που υπολογίζεται από όλα τα προηγούμενα ψηφία, βάσει του τυποποιημένου αλγόριθμου του συστήματος GS1. Υπολογίζεται αυτόματα από τη ζυγιστική μηχανή.



Το εταιρικό σας πρόθεμα για ζυγιζόμενα προϊόντα αποδίδεται στην επιχείρησή σας από τον GS1 Association Greece και αποτελείται από 5 ψηφία, τα οποία μένουν πάντα **αμετάβλητα** (ειδικό πρόθεμα & ειδικός εταιρικός αριθμός).



► Επικοινωνήστε με τον προμηθευτή της ζυγιστικής σας μηχανής, προκειμένου να ενσωματώσει στις ρυθμίσεις της το ειδικό εταιρικό πρόθεμα που έχει εκδοθεί για την επιχείρησή σας, π.χ. 27123.

► Για κάθε διαφορετικό είδος ζυγιζόμενου προϊόντος, χρησιμοποιήστε τον επόμενο κωδικό αναφοράς π.χ. κωδικός 2712301 για γραβιέρα, κωδικός 2712302 για κασέρι.

► Εάν εξαντλήσετε την ποσότητα των αριθμών που δημιουργούνται από το εταιρικό πρόθεμα, ζητήστε μας να σας εκδώσουμε ένα επιπλέον, προκειμένου να καλύψετε τις ανάγκες σας.



Πρόκειται να εξαγάγετε ζυγιζόμενα προϊόντα στο εξωτερικό;

Οι κωδικοί προϊόντων μεταβλητού βάρους αποτελούν εθνικές λύσεις και η δομή τους διαφέρει από χώρα σε χώρα. Οι επιχειρήσεις που επιθυμούν να εξαγάγουν προϊόντα μεταβλητού βάρους θα πρέπει να ακολουθήσουν τις δομές κωδικοποίησης που ισχύουν στην αντίστοιχη χώρα. Στείλτε μας το αίτημά σας κι εμείς θα μεσολαβήσουμε με το αντίστοιχο εθνικό γραφείο GS1 για την έκδοση ειδικού εταιρικού προθέματος για την επιχείρησή σας και τη συγκεκριμένη χώρα προορισμού, αποστέλλοντάς σας τις σχετικές προδιαγραφές. Για τη διαδικασία, δεν υπάρχει επιπλέον κόστος!

► Σήμανση

Στις Μονάδες Λιανικής χρησιμοποιείται το barcode EAN-13. Για την εκτύπωσή του, απαιτείται η προμήθεια ζυγιστικής μηχανής με δυνατότητα εκτύπωσης barcode ή εναλλακτικά η συνδυασμένη χρήση απλής ζυγιστικής μηχανής και εκτυπωτή barcode.

Παράδειγμα EAN-13 barcode για ζυγιζόμενο προϊόν λιανικής πώλησης

Ελάχιστο Μέγεθος 80%



Η οριζόντια γραμμή ελέγχου πάνω από τις γραμμές του barcode, εξυπηρετεί στον έλεγχο της ποιότητάς του, ώστε να εξασφαλίζεται η αναγνωσιμότητά του. Αν δείτε κενά στην οριζόντια γραμμή, προχωρείστε άμεσα σε συντήρηση του εκτυπωτή ή επικοινωνήστε με τον προμηθευτή της ζυγιστικής σας μηχανής.

Ειδικό Πρόθεμα Ζυγιζόμενων Προϊόντων 27	Ειδικός Εταιρικός Αριθμός GS1 123 = ΕΤΑΙΡΙΑ Α	Κωδικός Αναφοράς Προϊόντος 01 = ΓΡΑΒΙΕΡΑ	Βάρος 00733 = 733 gr.	Ψηφίο ελέγχου 3
-----------------------------------------------------	-----------------------------------------------------------	------------------------------------------------------	-----------------------------------	-----------------------------



ΕΝΔΕΙΚΤΙΚΗ ΕΤΙΚΕΤΑ

ΚΟΜΜΑΤΙ ΤΥΡΙ ΓΡΑΒΙΕΡΑ

Ημερ. Συσκευασίας 22.05.21 Ημερ. Λήξης 22.06.21

TIMH KILΟΥ ΒΑΡΟΣ ΑΞΙΑ

€/kgr 10,25 0,733 kg 7,51€



2 712301 007333 >



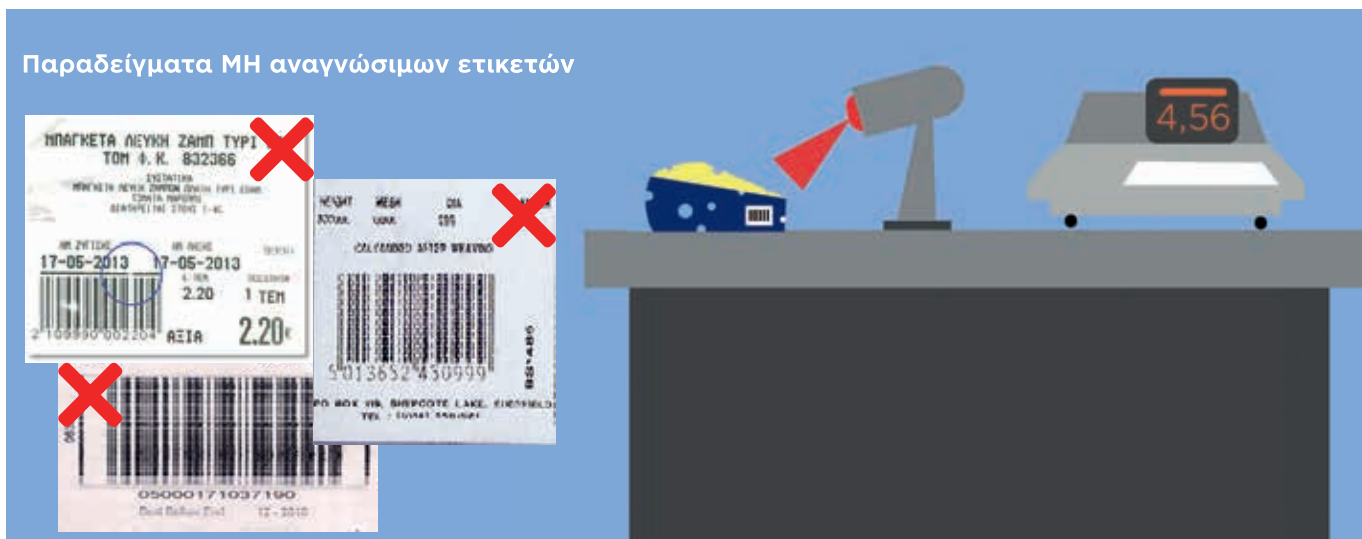


Η ανάγκη για περισσότερες πληροφορίες διαθέσιμες στο ταμείο, οδήγησε στη δημιουργία της συμβολογίας **GS1 Databar**, όπου με τη χρήση Δεικτών Εφαρμογής απεικονίζονται πρόσθετα δεδομένα, όπως βάρος, ημερομηνία λήξης, κωδικός παρτίδας, χώρα προέλευσης, που ενδιαφέρουν τόσο τον λιανέμπορο όσο και τον καταναλωτή. Η συμβολογία αναμένεται να εφαρμοστεί ευρέως στα επόμενα έτη, προς το παρόν όμως η εφαρμογή της στη χώρα μας είναι περιορισμένη, λόγω των απαραίτητων αλλαγών στα πληροφοριακά συστήματα των POS.



Ως μέλος του GS1 Association Greece, αξιοποιήστε τη δωρεάν, εξειδικευμένη Υπηρεσία Ελέγχου Πιστότητας Συμβόλων Barcodes (Verification) στέλνοντας για έλεγχο δείγματα τελικής εκτύπωσης. Επιβεβαιώνετε έτσι ότι τα barcodes έχουν εκτυπωθεί σωστά, στη σωστή διάσταση και κωδικοποιούν ορθά δεδομένα, άρα είναι πάντοτε αναγνώσιμα και αποκτάτε για κάθε διαφορετική ετικέτα και κωδικό σας, μοναδικό επίσημο πιστοποιητικό GS1.

Παραδείγματα ΜΗ αναγνώσιμων ετικετών



■ Μονάδες Εμπορίας Μεταβλητού Βάρους για Χονδρική Πώληση

Μονάδες Εμπορίας Χονδρικής Πώλησης προϊόντων μεταβλητού βάρους είναι συσκευασίες που περιέχουν σύνολο ζυγιζόμενων προϊόντων λιανικής. Συνήθως οι συσκευασίες πωλούνται και τιμολογούνται με βάση το τελικό βάρος της συσκευασίας. Παραδείγματα τέτοιων συσκευασιών είναι ένα φελιζόλ κιβώτιο με ψάρια, ένα κιβώτιο με κομμάτια τυρί, ένα βαρέλι με φέτα.

► Κωδικοποίηση

Για την αναγνώριση των Μονάδων Εμπορίας μεταβλητού βάρους για Χονδρική Πώληση χρησιμοποιείται η δομή GTIN-14 και ο αντίστοιχος κωδικός ξεκινά πάντα με το ψηφίο 9.

Η δομή κωδικού GTIN-14 **δεν περιλαμβάνει** το βάρος. Η πληροφορία του βάρους είναι ένα επιπρόσθετο δεδομένο που συμπεριλαμβάνεται στο barcode που θα εκτυπωθεί στην ετικέτα.

Δομή Κωδικού Μονάδας Χονδρικής Πώλησης για προϊόν Μεταβλητού Βάρους		
Δείκτης	Εταιρικό πρόθεμα & Κωδικός Προϊόντος	Ψηφίο Ελέγχου
9	$N_1 N_2 N_3 N_4 N_5 N_6 N_7 N_8 N_9 N_{10} N_{11} N_{12}$	C

όπου:

9 Ειδικός δείκτης μετατροπής κωδικών GTIN-13 σε GTIN-14 για την κωδικοποίηση ζυγιζόμενων προϊόντων που προορίζονται για χονδρική πώληση.

N_1 έως N_{12} Εταιρικό πρόθεμα και κωδικός Προϊόντος GTIN

Σημείωση: Το πρόθεμα αυτό είναι το διεθνές εταιρικό πρόθεμα που ξεκινά από 520 ή 521 και **όχι** το ειδικό εταιρικό πρόθεμα που ξεκινά από 26 ή 27 ή 29 και χρησιμοποιείται **μόνο** για τις αντίστοιχες μονάδες λιανικής.

C Ψηφίο ελέγχου που υπολογίζεται από όλα τα προηγούμενα ψηφία, βάσει του τυποποιημένου αλγόριθμου του συστήματος GS1.

► Σήμανση

Η σήμανση των συσκευασιών χονδρικής πώλησης με barcode γίνεται με τη χρήση του συμβόλου GS1-128 που έχει τη δυνατότητα να συμπεριλάβει τις δύο ξεχωριστές πληροφορίες κωδικού και βάρους μαζί, σε ένα ενιαίο σύμβολο. Η συγκεκριμένη λύση είναι πλέον ενδεδειγμένη και αποδεκτή παγκοσμίως και **δεν διαφοροποιείται** ανάλογα με τη χώρα προορισμού των προϊόντων.

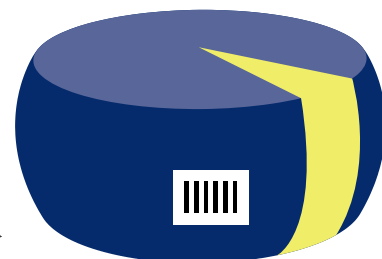
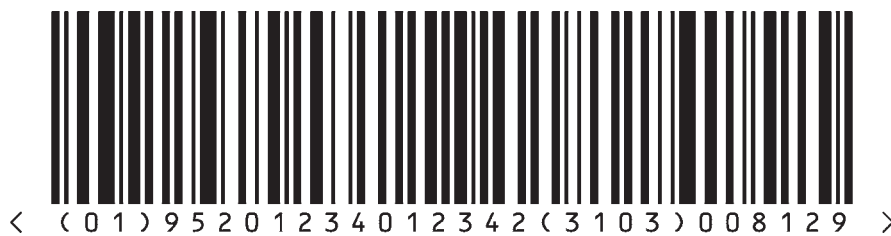
Το barcode GS1-128 χρησιμοποιεί στη δομή του Δείκτες Εφαρμογής (Application identifiers-AIs), προκειμένου να απεικονίσει τις διαφορετικές πληροφορίες. Πρόκειται για ψηφία σε παρενθέσεις που προηγούνται των δεδομένων και προσδιορίζουν το περιεχόμενό τους. Οι δείκτες εφαρμογής μπορούν να προσδιορίσουν επιπρόσθετες πληροφορίες όπως το βάρος, αλλά και κωδικούς παρτίδας, ημερομηνία λήξης, σειριακούς αριθμούς, κλπ.

Στη περίπτωση της σήμανσης μονάδων εμπορίας για χονδρική πώληση, οι δείκτες εφαρμογής που χρησιμοποιούνται είναι ο AI (01) για το GTIN και ο AI (310x) για το καθαρό βάρος σε kg.

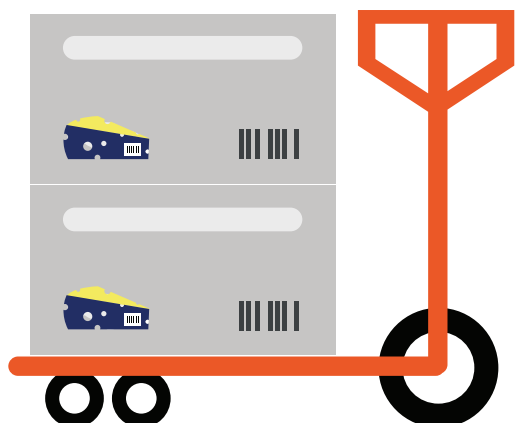
Δομή Κωδικού για απεικόνιση με GS1-128 σε Μονάδα Χονδρικής Πώλησης για προϊόν Μεταβλητού Βάρους			
AI	GTIN-14	AI	Βάρος
(01)	9 N ₁ N ₂ N ₃ N ₄ N ₅ N ₆ N ₇ N ₈ N ₉ N ₁₀ N ₁₁ N ₁₂ C	(310x)	B ₁ B ₂ B ₃ B ₄ B ₅ B ₆

Το βάρος εκφράζεται πάντα με 6 ψηφία και η μονάδα μέτρησης προσδιορίζεται από τον AI που προηγείται. Στην περιπτωσή μας, ο AI (310x) αντιστοιχεί σε kg. Η θέση της υποδιαστολής υποδεικνύεται από το τελευταίο ψηφίο x του AI. Για παράδειγμα, η τιμή x=0 σημαίνει ότι δεν υπάρχει υποδιαστολή, ενώ η τιμή x=3 σημαίνει ότι υπάρχουν 3 δεκαδικά ψηφία στο πεδίο που ακολουθεί, π.χ. (3103)008129 υποδηλώνει 8kg και 129gr.

Παράδειγμα GS1-128 barcode για ζυγιζόμενο προϊόν χονδρικής πώλησης



Δείκτης Εφαρμογής (AI) (01) = GTIN-14	Κωδικός GTIN-14 95201234012342	Δείκτης Εφαρμογής (AI) (3103) = Καθαρό Βάρος kg	Βάρος 008129 = 8kg και 129 gr
---------------------------------------------------	--------------------------------------------	-------------------------------------------------------------	-------------------------------------------



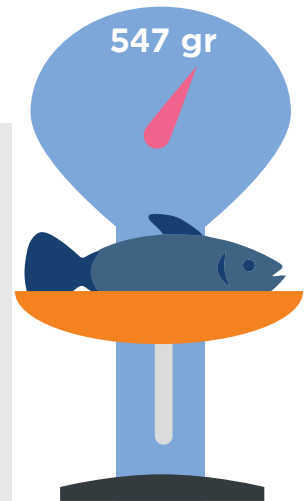
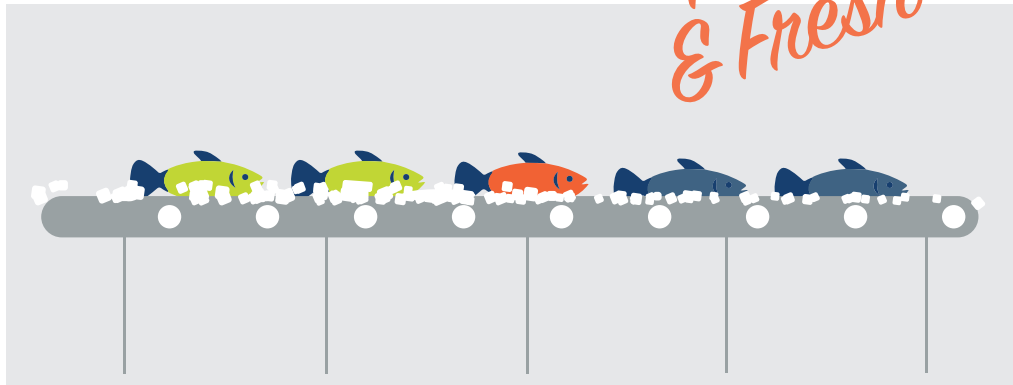
Βελτιώστε την ιχνηλασιμότητα των προϊόντων σας και αυξήστε την προστιθέμενη αξία τους, προσθέτοντας και άλλες πληροφορίες μέσω δεικτών εφαρμογής (π.χ. παρτίδα, ημερομηνία λήξης).



Πολλές αλυσίδες λιανικής απαιτούν από τους προμηθευτές τους τη χρήση GS1-128 για βελτίωση της διαχείρισης των εμπορευμάτων κατά την παραλαβή και αποθήκευση.

■ Ενδεικτικό Παράδειγμα Εφαρμογής

Μονάδες Εμπορίας Λιανικής



- Εταιρικό Πρόθεμα Μεταβλητού Βάρους της επιχείρησης “Fish & Fresh” για την ελληνική αγορά:
27456
- Αριθμός αναφοράς είδους που έχει αποδώσει ο παραγωγός:
01 Τσιπούρα, 02 Λαυράκι, 03 Συναγρίδα, ...
- Ένδειξη βάρους ζυγιστικής για τη συσκευασία:
547gr
- Ψηφίο ελέγχου:
1

Κωδικός
Μονάδας Λιανικής

2745601005471

Σήμανση με barcode EAN-13



Μονάδες Εμπορίας Χονδρικής



- Κωδικό GTIN-13 από το διεθνές Εταιρικό Πρόθεμα GS1 52012345 της επιχείρησης “Fish & Fresh”:

5201234500013 για Τσιπούρα
5201234500020 για Λαυράκι
5201234500037 για Συναγρίδα

- Μετατροπή σε GTIN-14 με πρώτο ψηφίο τον ειδικό δείκτη 9 για τα ζυγιζόμενα προϊόντα και επαναυπολογισμό του τελευταίου ψηφίου ελέγχου:

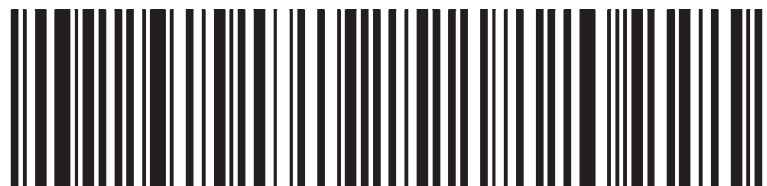
95201234500016 για κιβώτιο Τσιπούρα
95201234500023 για κιβώτιο Λαυράκι
95201234500030 για κιβώτιο Συναγρίδα

- Ένδειξη βάρους ζυγιστικής για το κιβώτιο:
6kg και 245gr

Κωδικός Μονάδας Χονδρικής

(01)95201234500016(3103)006245

Σήμανση με barcode GS1-128



< (0 1) 9 5 2 0 1 2 3 4 5 0 0 0 1 6 (3 1 0 3) 0 0 6 2 4 5 >

Σχετικά με τον GS1

Ο GS1 είναι ουδέτερος, μη κερδοσκοπικός οργανισμός, που αναπτύσσει και διαχειρίζεται τα πιο ευρέως χρησιμοποιούμενα Διεθνή Πρότυπα για την αποτελεσματική επιχειρηματική επικοινωνία. Το πιο γνωστό πρότυπο είναι το barcode, που χαρακτηρίστηκε από το BBC ως ένα από τα “50 πράγματα που στήριξαν την ανάπτυξη της παγκόσμιας οικονομίας”. Τα Διεθνή Πρότυπα GS1 βελτιώνουν την αποτελεσματικότητα και την ασφάλεια ενώ προσφέρουν διαφάνεια στην εφοδιαστική αλυσίδα μέσω της ιχνηλάτησης προϊόντων και θέσεων, σε φυσικές και ψηφιακές συναλλαγές, σε 25 διαφορετικούς τομείς της αγοράς. Εθνικοί Οργανισμοί-Μέλη σε 114 χώρες, 1.5 εκατομμύρια επιχειρήσεις χρήστες-μέλη του συστήματος GS1 και 6 δισεκατομμύρια συναλλαγές καθημερινά, επιβεβαιώνουν ότι τα Πρότυπα GS1 δημιουργούν την κοινή γλώσσα του επιχειρείν. Για περισσότερες πληροφορίες: www.gs1.org

Στην Ελλάδα, νόμιμος και μοναδικός εξουσιοδοτημένος φορέας του διεθνούς οργανισμού GS1 είναι το μη κερδοσκοπικό σωματείο GS1 Association Greece, που δημιουργήθηκε και διοικείται από επιχειρήσεις-χρήστες του συστήματος GS1, και είναι υπεύθυνο για τη διαχείριση του συστήματος GS1 και την απόδοση GS1 κωδικών barcodes με προθέματα 520 και 521. Για περισσότερες πληροφορίες: www.gs1greece.org

Οι έγκυροι GS1 κωδικοί barcodes είναι καταχωρημένοι στο GEPIR, το Παγκόσμιο Μητρώο Κωδικών του GS1, που είναι ανοικτό και προσβάσιμο από οποιονδήποτε χρήστη του internet: www.gepir.org

GS1 Association Greece

Αλεξιοπούλεως 32
16452 Αργυρούπολη
T 210 9904260
F 210 9904271
E info@gs1greece.org

www.gs1greece.org



GS1 is a registered trademark of GS1 AISBL.
All contents copyright © GS1 AISBL

